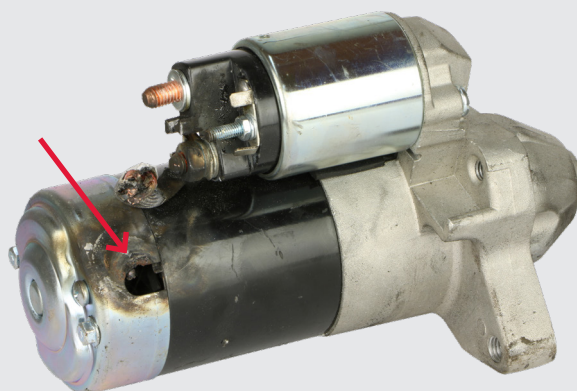
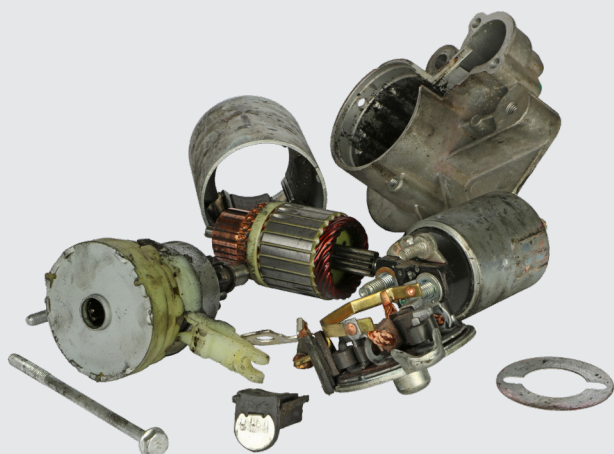


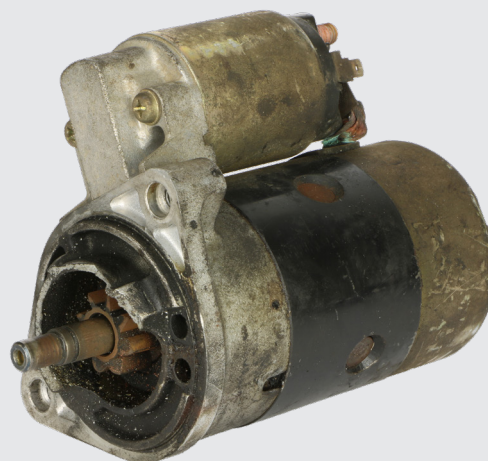
**Accionamiento / eje
sobrecalentado**



Quemado



Desmontado



**Rotura en carcasa, fijación
o soporte**

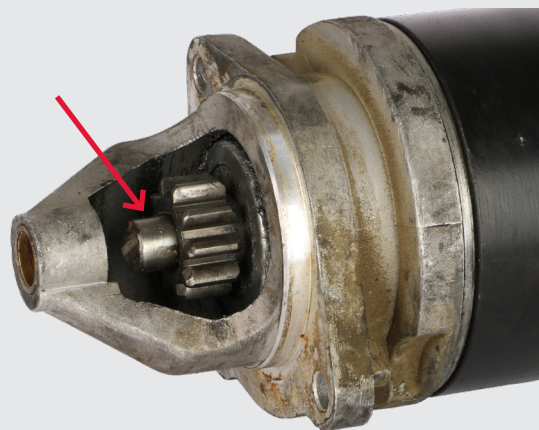
Criterios para la aceptación de cascos Motores de arranque: Denegado

Denegado

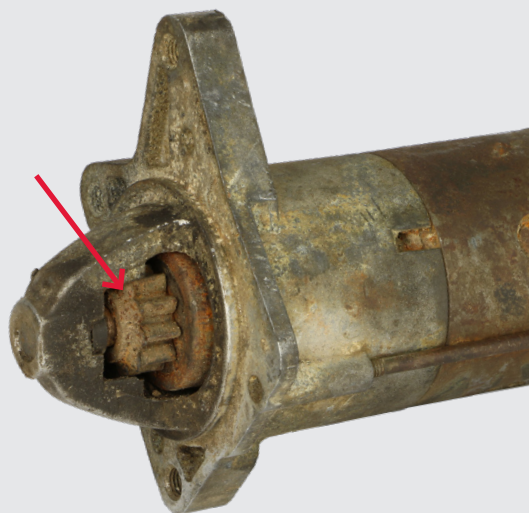
1. Los cascos deben devolverse en la caja original.
2. Los elementos de protección (tapones, cubiertas, espuma protectora, etc.) deben estar montados en el casco en la misma manera que en la pieza de recambio.
3. Para más información por favor visite nuestra página web.



**Conexión/solenoides
dañado**



Inducido/eje dañado



Dientes dañados

Criterios para la aceptación de cascos Motores de arranque: Reducido

Reducido

1. Los cascos deben devolverse en la caja original.
2. Los elementos de protección (tapones, cubiertas, espuma protectora, etc.) deben estar montados en el casco en la misma manera que en la pieza de recambio.
3. Para más información por favor visite nuestra página web.