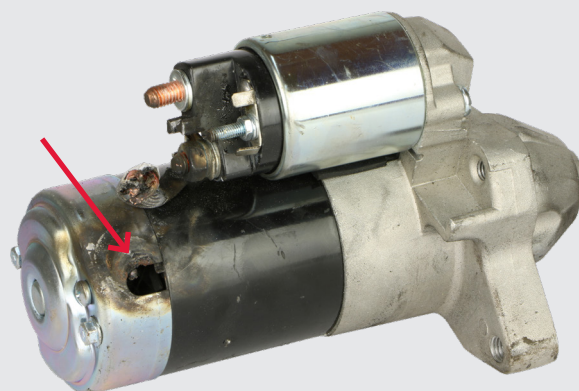
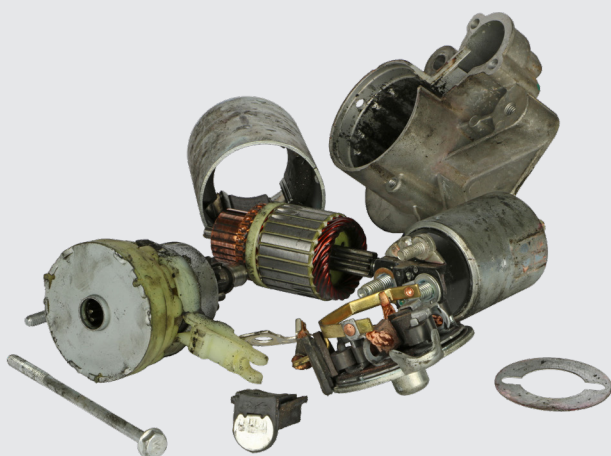


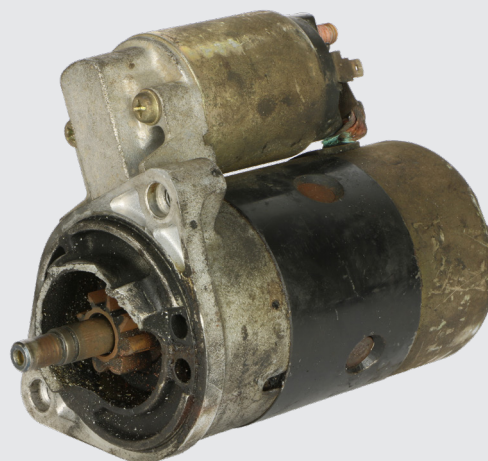
Veio sobaquecido



Queimado



Desmontado



Corpo, fixação ou suporte danificado

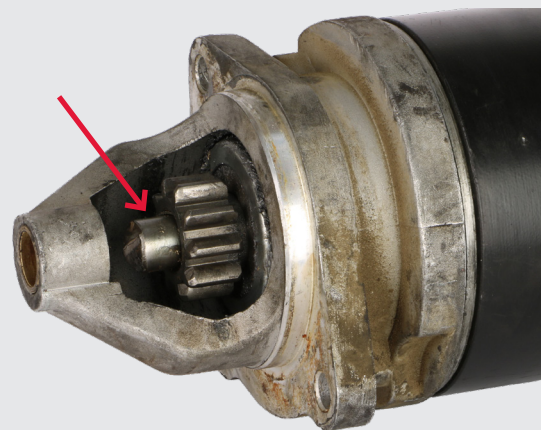
Critérios de aceitação de cores Motores de arranque: Rejeitado

Rejeitado

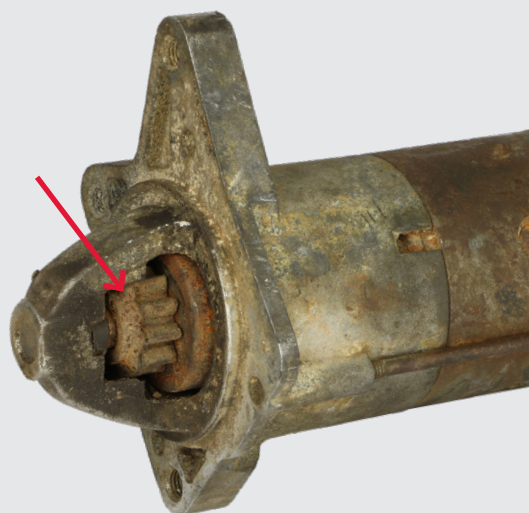
1. Os cores devem ser devolvidos na caixa original.
2. Os componentes de proteção (tampas, coberturas, proteções em espuma, etc.) devem ser instalados no core da mesma forma que foram instalados na peça reconstruída.
3. Para mais detalhes sobre os critérios de aceitação de cores, por favor visite a nossa página web.



**Solenóide ou ficha/
conector danificado**



Induzido / veio danificado



Dentes danificados

Critérios de aceitação de cores Motores de arranque: Reduzido

Reduzido

1. Os cores devem ser devolvidos na caixa original.
2. Os componentes de proteção (tampas, coberturas, proteções em espuma, etc.) devem ser instalados no core da mesma forma que foram instalados na peça reconstruída.
3. Para mais detalhes sobre os critérios de aceitação de cores, por favor visite a nossa página web.