

Desmontado



Queimado

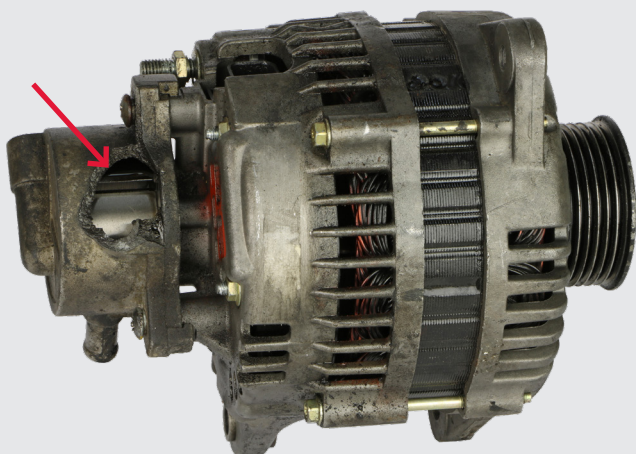


Corpo, fixação ou suporte danificado

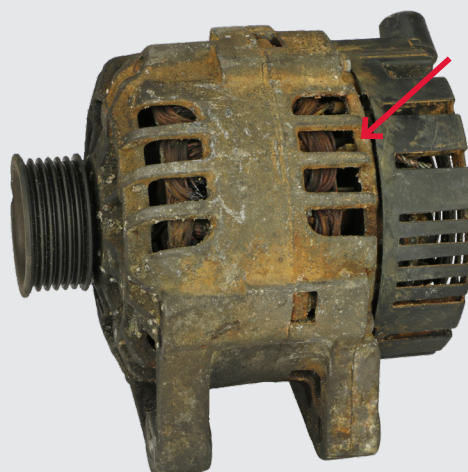
Critérios de aceitação de cores Alternadores: Rejeitado

Rejeitado

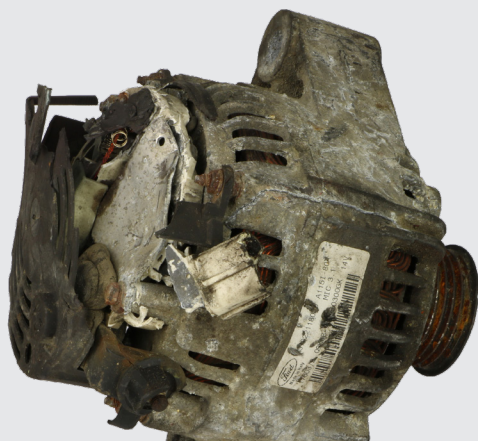
1. Os cores devem ser devolvidos na caixa original.
2. Os componentes de proteção (tampas, coberturas, proteções em espuma, etc.) devem ser instalados no core da mesma forma que foram instalados na peça reconstruída.
3. Para mais detalhes sobre os critérios de aceitação de cores, por favor visite a nossa página web.



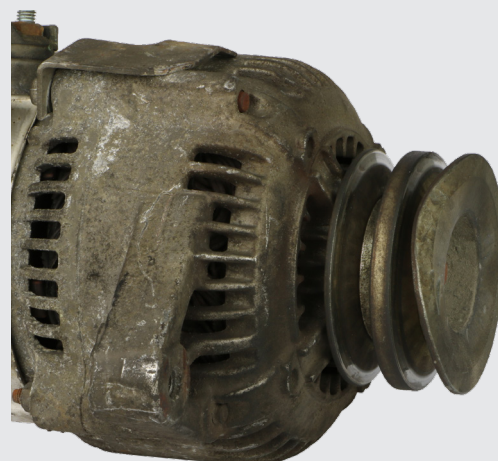
Danificado / bomba de vácuo em falta



Estator queimado



Retificador, regulador ou tampa em falta/danificada



Danificado / polia em falta

Critérios de aceitação de cores Alternadores: Reduzido

Reduzido

1. Os cores devem ser devolvidos na caixa original.
2. Os componentes de proteção (tampas, coberturas, proteções em espuma, etc.) devem ser instalados no core da mesma forma que foram instalados na peça reconstruída.
3. Para mais detalhes sobre os critérios de aceitação de cores, por favor visite a nossa página web.