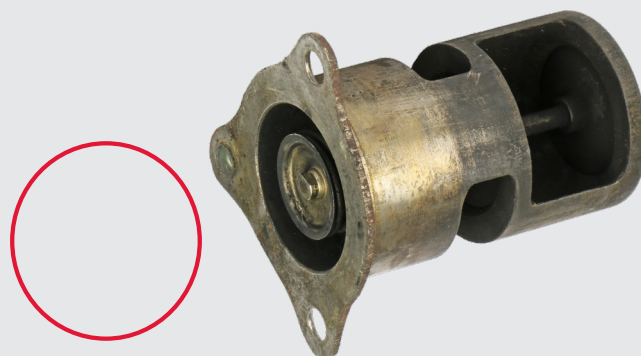
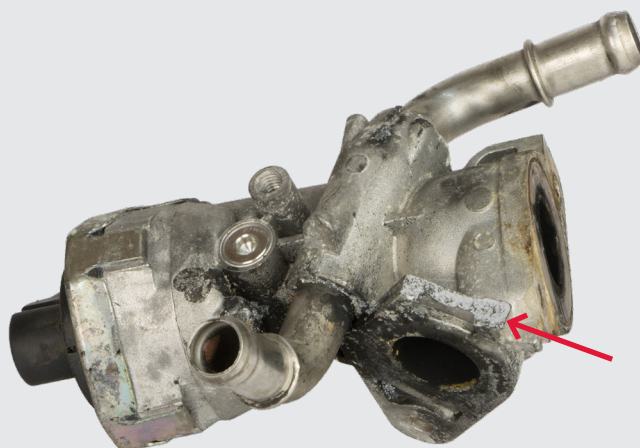


**Demontiert**



**Fehlender Motor/  
Magnetschalter**

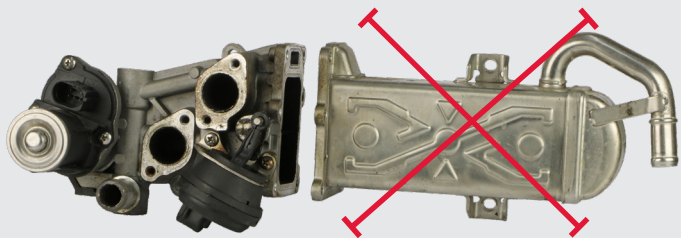


**Beschädigtes Gehäuse/Gussteil**

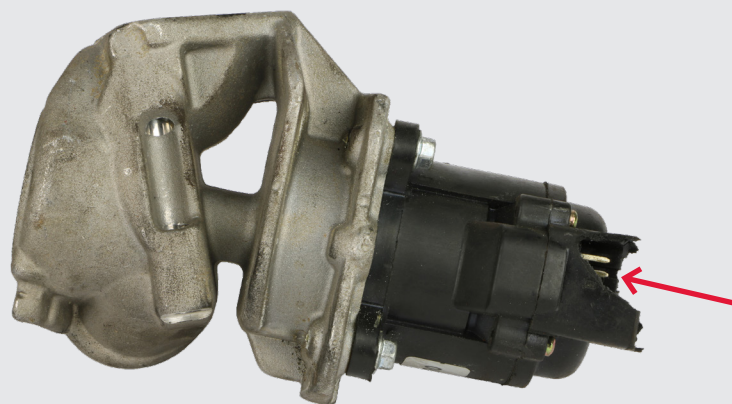
## Wichtigste Abnahmekriterien AGR-Ventile

### Abgelehnt

1. Die Innenteile müssen in der Originalverpackung zurückgeschickt werden.
2. Die Schutzvorrichtungen (Kappen, Abdeckungen, Schaumstoffprotektoren etc.) müssen so auf dem Innenteil montiert werden, wie sie auch auf dem wiederaufbereiteten Teil installiert waren.
3. Weitere Informationen zu unseren wichtigsten Abnahmekriterien finden Sie auf unserer Homepage.



Fehlender Kühler



Gesprungene oder  
beschädigte Kunststoffteile



Fehlendes Teil

## Wichtigste Abnahmekriterien AGR-Ventile

Reduziert

1. Die Innenteile müssen in der Originalverpackung zurückgeschickt werden.
2. Die Schutzvorrichtungen (Kappen, Abdeckungen, Schaumstoffprotektoren etc.) müssen so auf dem Innenteil montiert werden, wie sie auch auf dem wiederaufbereiteten Teil installiert waren.
3. Weitere Informationen zu unseren wichtigsten Abnahmekriterien finden Sie auf unserer Homepage.