

Demontiert



Verbrannt

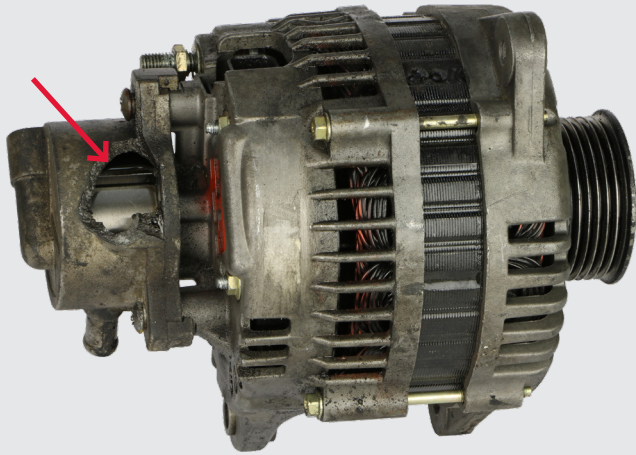


**Beschädigte(s) Gehäuse, Halterung
oder Befestigung**

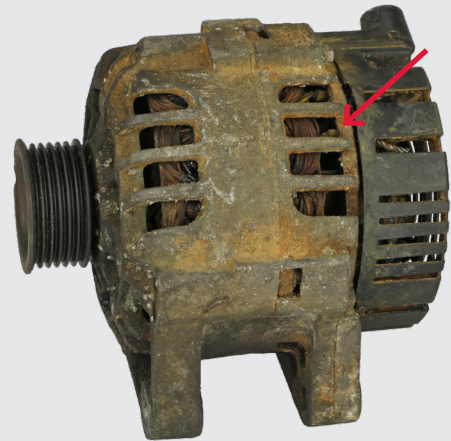
Wichtigste Abnahmekriterien Generatoren

Abgelehnt

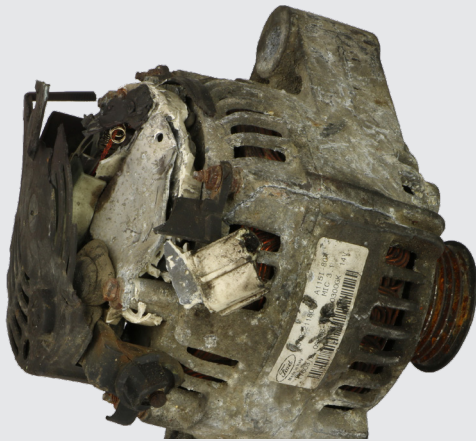
1. Die Innenteile müssen in der Originalverpackung zurückgeschickt werden.
2. Die Schutzvorrichtungen (Kappen, Abdeckungen, Schaumstoffprotektoren etc.) müssen so auf dem Innenteil montiert werden, wie sie auch auf dem wiederaufbereiteten Teil installiert waren.
3. Weitere Informationen zu unseren wichtigsten Abnahmekriterien finden Sie auf unserer Homepage.



**Beschädigte/fehlende
Vakuumpumpe**



Verbrannter Stator



**Beschädigte(r) / fehlende(r)
Gleichrichter, Regler oder Abdeckung**



**Beschädigte/fehlende
Riemscheibe**

Wichtigste Abnahmekriterien Generatoren

Reduziert

1. Die Innenteile müssen in der Originalverpackung zurückgeschickt werden.
2. Die Schutzvorrichtungen (Kappen, Abdeckungen, Schaumstoffprotektoren etc.) müssen so auf dem Innenteil montiert werden, wie sie auch auf dem wiederaufbereiteten Teil installiert waren.
3. Weitere Informationen zu unseren wichtigsten Abnahmekriterien finden Sie auf unserer Homepage.