

Démonté



Brûlé



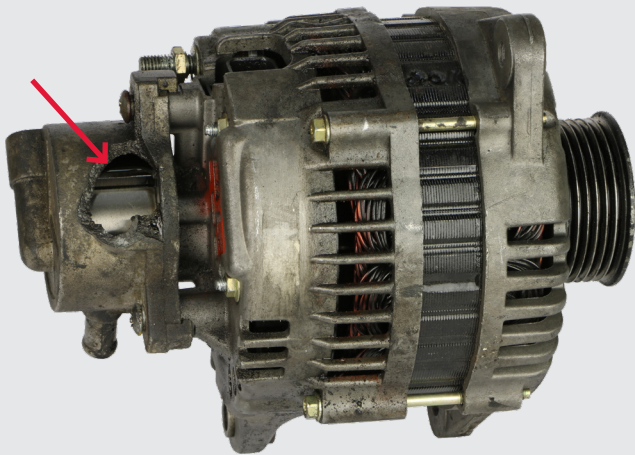
Carter, support ou fixation endommagée

Critères d'acceptation des vieilles matières

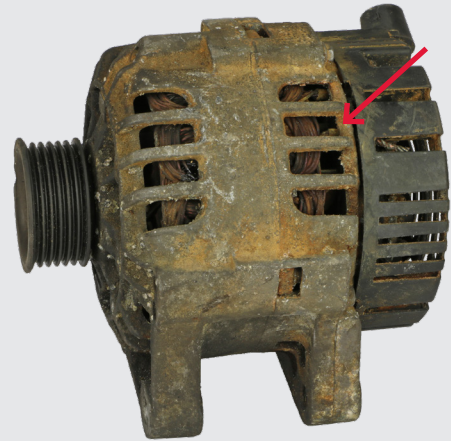
Alternateurs: Refusée

Refusée

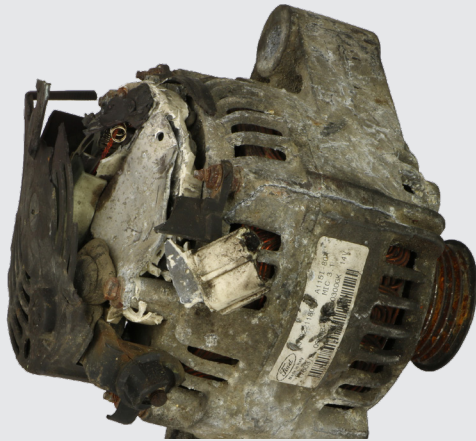
1. Les vieilles matières doivent nous être retournées dans leur emballage d'origine.
2. Les protections (bouchons, couvercles, protections en mousse, etc.) doivent être installés sur l'unité de la même manière que sur la pièce livrée.
3. Merci de consulter nos critères d'acceptation sur notre site internet pour plus de détails.



Pompe à vide manquante ou endommagée



Stator brûlé



Redresseur, régulateur ou cache manquant et/ou endommagé



Poulie manquante ou endommagée

Critères d'acceptation des vieilles matières Alternateurs: Réduite

Réduite

1. Les vieilles matières doivent nous être retournées dans leur emballage d'origine.
2. Les protections (bouchons, couvercles, protections en mousse, etc.) doivent être installés sur l'unité de la même manière que sur la pièce livrée.
3. Merci de consulter nos critères d'acceptation sur notre site internet pour plus de détails.